



UNIVERSITÉ  
DE LORRAINE

# NOUVEAUX ESPACES, NOUVELLES INTERACTIONS DANS L'UNIVERSITÉ À L'ÈRE DU NUMÉRIQUE

Démarche pour une évolution  
des espaces d'apprentissage  
et des lieux de vie  
à l'échelle d'un établissement

Brigitte NOMINÉ | Alexandre PÉRY

Mulhouse | 29 Novembre 2018



Mut@Camp

# Plan

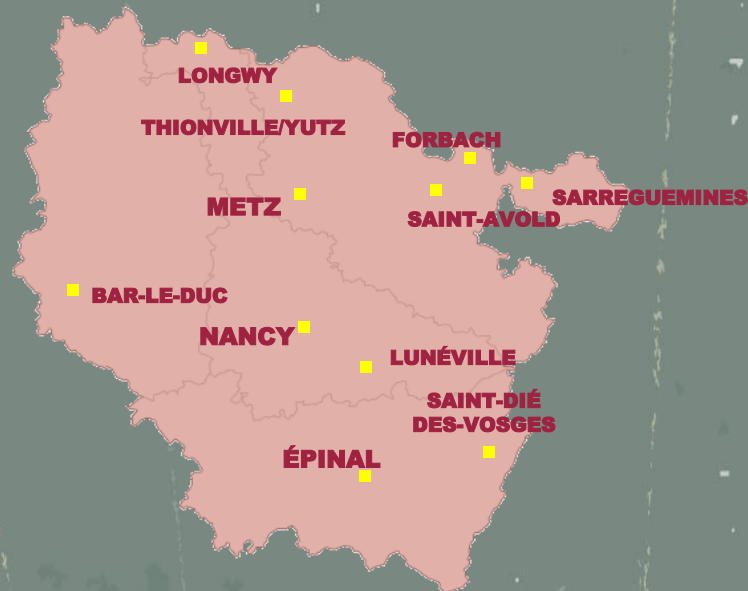
- ⦿ L'ADN de L'UL
- ⦿ Les constats... Déclencheurs de la démarche Mut@Camp
- ⦿ Les principes directeurs de la démarche
- ⦿ Notre organisation
- ⦿ Rôle essentiel de la DPI
- ⦿ Bénéfices de la démarche

# L'ADN de L'UL



Faire dialoguer les savoirs, c'est innover

# UNIVERSITE DE LORRAINE



60 000 étudiants  
*Dans le top 3 des universités françaises*

6 700 personnels  
*2<sup>ème</sup> employeur de Lorraine*

53 sites géographiques  
*Répartis sur le territoire*  
*1<sup>er</sup> patrimoine immobilier universitaire français*

Bar-le-Duc → Nancy : 130 km

Longwy → Nancy : 120 km

Longwy → Épinal : 200 km

15<sup>aine</sup> de villes

270 bâtiments

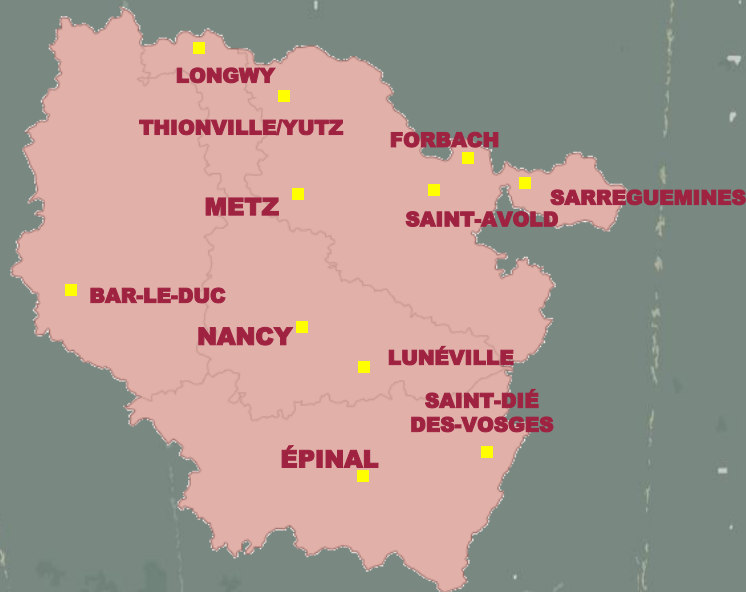
905 000 m<sup>2</sup> SHON



UNIVERSITÉ DE LORRAINE

Faire dialoguer les savoirs, c'est innover

# UNIVERSITE DE LORRAINE



60 000 étudiants  
Dans le top 3 des universités françaises

6 700 personnels  
2<sup>ème</sup> employeur de Lorraine

53 sites géographiques  
Répartis sur le territoire

dont 3700, enseignants,  
enseignants-chercheurs

42 composantes de formation  
11 écoles, 8 IUT, 16 UFR et facultés, 5 instituts,....

# Les constats... Déclencheurs De la démarche Mut@Camp



# Les constats...

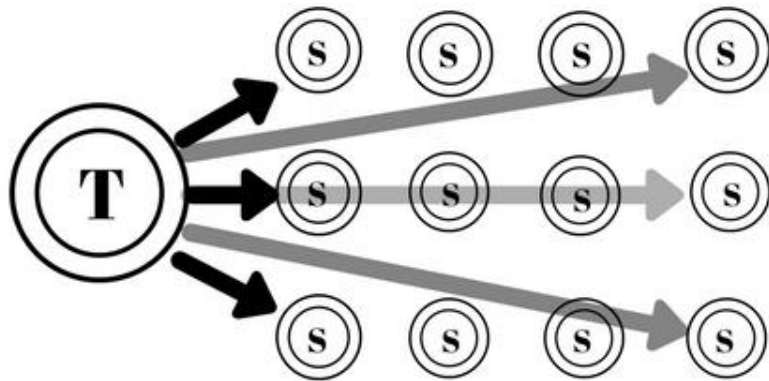
- **Concernant les lieux**

- Besoins de transformer les espaces (formels et informels)
- Adéquation des aménagements avec les usages actuels et à venir

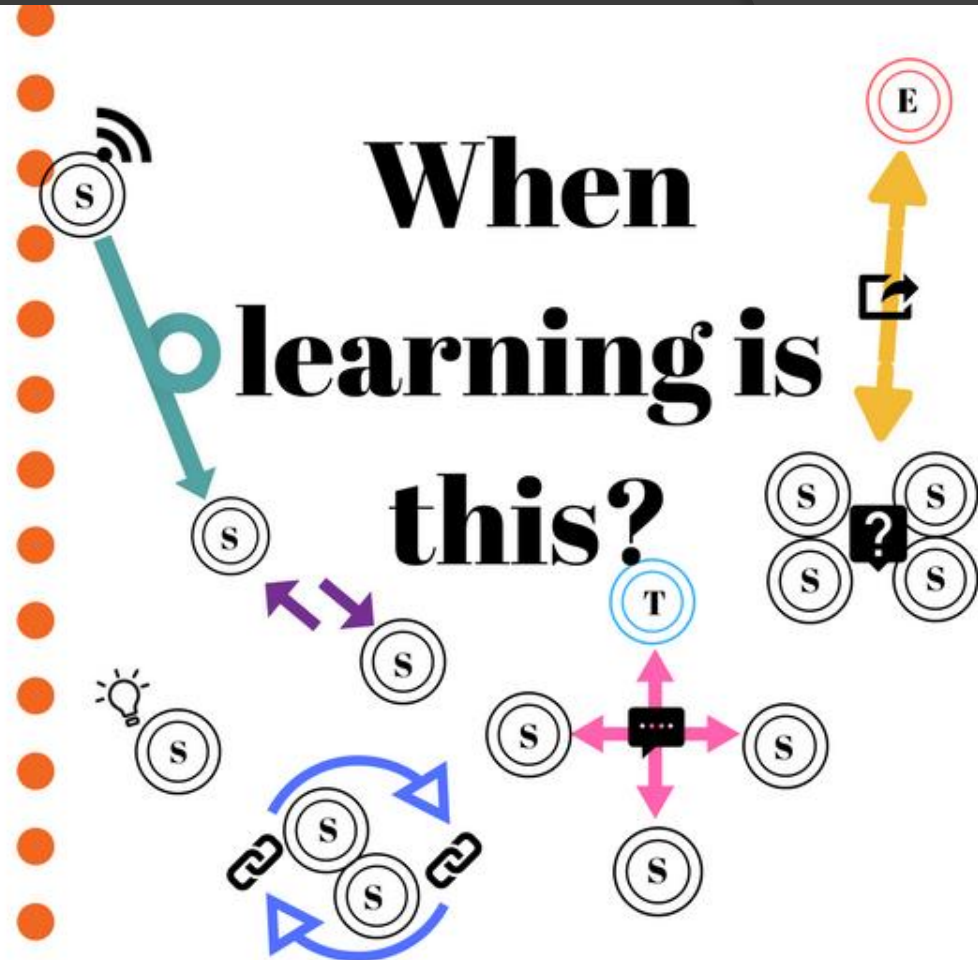
- **Concernant les évolutions pédagogiques**

- modalités pédagogiques différentes (classes inverses, ...)
- Favoriser les pratiques collaboratives chez les étudiants (travail en groupe et usage du numérique)
- Repenser les salles spécialisées : salles informatiques, salles de langues,....

# Why teach like this?



# When learning is this?





# Pédagogie

est soutenue par  
encourage

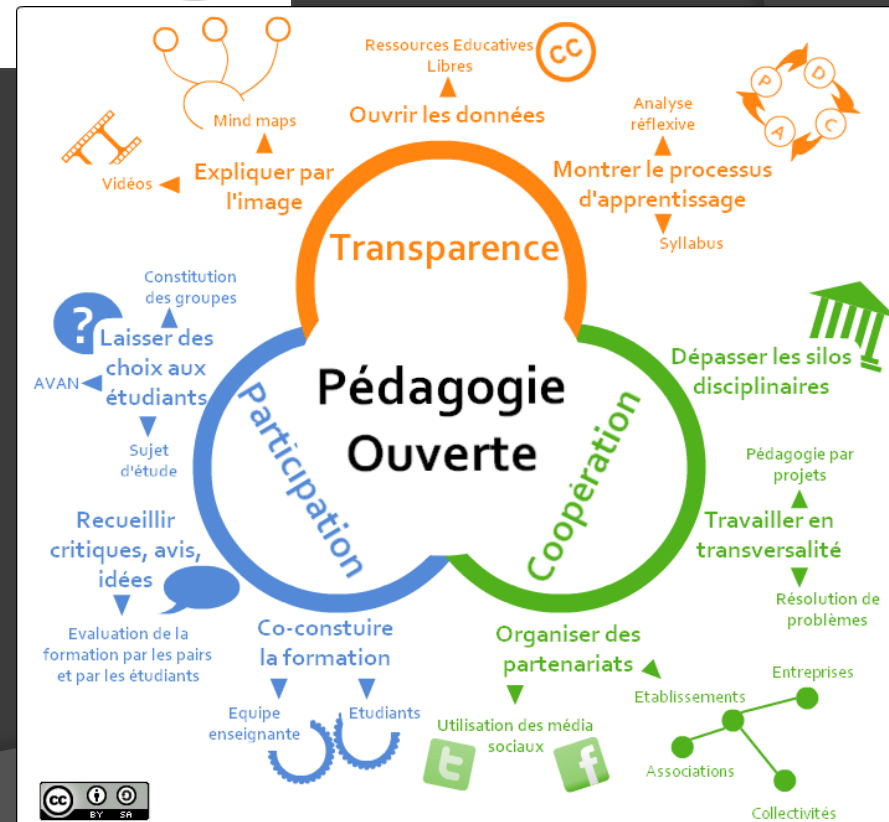
facilite  
se diversifie par

Espace

décloisonne

Technologie

intègre



# Les principes directeurs de la démarche Mut@camp



# Nos principes directeurs (1/2)

## ⦿ **Impacter le plus grand nombre**

Choix d'une diffusion des pratiques et des espaces innovants sur un grand nombre de sites

## ⦿ **Donner le temps de la réflexion**

Démarche pluriannuelle (2016-2020) et dotation d'un budget spécifique (fort soutien via le CPER)



# Nos principes directeurs (2/2)

## ● **Faire des espaces adaptés aux besoins des usagers**

Démarche au niveau du site ou d'une composante et qui questionne les étudiants/personnels concernés

## ● **Travailler en mode projet**

Meilleure efficacité de la démarche, une gestion coordonnée des projets



# Notre organisation



## Un portage politique fort

- Soutien de la démarche (inscrit dans le contrat d'établissement, validation en équipe politique)
- Budget associé au projet
- Comité de pilotage (sélection des projets, suivi financier, retours d'expérience)

**Faire dialoguer les acteurs**



## Une organisation en soutien

- Une équipe opérationnelle transversale désignée par le DGS
  - Patrimoine, Formation, BU, Numérique, Vie universitaire, Communication
- Un mode projet inter-directions et VP
- Une montée en compétences en interne

Faire dialoguer les acteurs

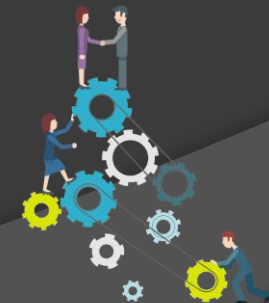
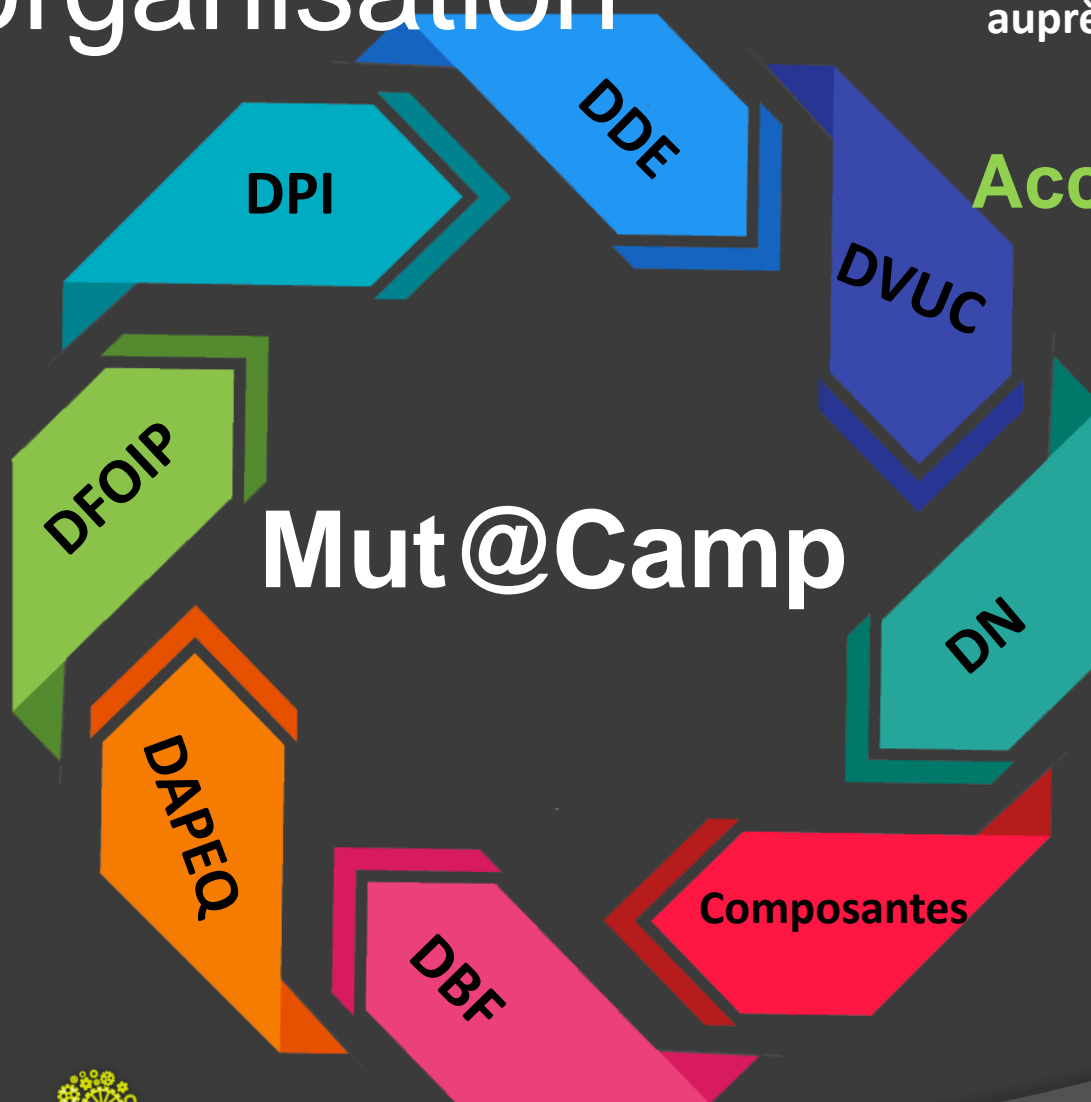


# Notre organisation

**Appel à projets pluriannuel**  
auprès des 42 composantes de formations

**Accompagner fortement**

Penser un dispositif  
d'accompagnement  
renforcé pour faciliter la  
conception et la mise en  
œuvre





# Dispositif d'accompagnement renforcé

## Accompagnement en 3 phases



**Le montage du dossier** (expression du besoin) : **une équipe projet pluri-compétences pour guider la définition du projet**

**La conception du projet** (esquisses, propositions aménagements,...) : **2 personnes désignées en fonction du projet**

**La coordination et le suivi de la mise en œuvre**



# Le rôle essentiel de la Direction du Patrimoine Immobilier (DPI)



# Rappels / domaines d'intervention DPI

- **Réflexions prospectives** (audits, SDI, SPSI, PEEC 2030...), **planif./prog.** (PP2i, PPE/PAM, Ad'AP, prépa CPER...), **gestion données patrimoniales** (SIP, RT OAD ESR, ...), **enquêtes, pilotage/indicateurs, domanialité, ...**
- **Assistance technique des sites** (contrats globaux, accords-cadres, commissions sécu, VTR, matériels scientifiques lourds, autorisations/notices ...),
- **Management centralisé des énergies** (marchés, suivi de leur exécution, CEE, bonus-malus ...)
- **Maitrise d'ouvrage travaux : grands projets / amél. fonctionnelle, GER, sécurité, sûreté, accessibilité, amélioration perf et transition énergétique ...**





**Complémentarité par rapport aux  
actions menées dans le cadre de  
Mut@Camp**



# Intervention de la DPI en 2 temps :

- **Participation aux réunions plénières / référent Mut@Camp :**
  - Même rôle que les collègues des autres directions opérationnelles (accompagnement formulation des besoins, conformité / esprit Mut@Camp, ...)
  - + expertise par rapport à la « trajectoire immobilière » de l'UL (pas d'investissements sur bâtiments prévus d'être libérés ou rénovés, changement d'affectation, ...)
  - + pré-expertise technique, pré-études de faisabilité, points de vigilance,
  - + intégrations éventuelles dans plan de charge et financement DPI
- **Mise en œuvre des projets :**
  - Pour les projets nécessitant des travaux, relai assuré par la SDGP. Mise en œuvre d'une procédure classique de travaux.



# Perception de la démarche par la DPI

- **Mode de collaboration différent**  
(toujours dans un mode projet, mais dans un schéma moins classique que MOU / MOE / CT / SPS / entreprises, ...)
- **Au départ, craintes / substitution à la DPI**
- **Approches et sensibilités différentes des porteurs de projets**
- **Vertus pédagogiques internes / échanges autour des métiers DPI (contraintes réglementaires, techniques, calendaires, ...)**



# Bénéfices de la démarche Mut@camp



# Pour l'établissement

- Replacer les bénéficiaires au centre des préoccupations
- Diffuser la culture en mode projet
- Acquérir des méthodes et des outils
- Identifier des acteurs et des compétences
- Capitaliser les expériences
- Mutualiser les savoir-faire

Faire dialoguer les acteurs





# Les réalisations à terme

## CHIFFRES-CLÉS

2016-2018

**3** millions d'euros investis

Plus de **110** espaces concernés

**19** projets terminés impliquant

**40** projets financés

**36** composantes et **8** BU

## LONGWY

IUT Henri-Poincaré de Longwy

## THIONVILLE

IUT Thionville-Yutz

## METZ

BU Saulcy  
École supérieure du professorat et de l'éducation (ESPE) de Lorraine  
Faculté de droit, économie, administration (UFR DEA)  
IAE Metz School of Management

IUT de Metz  
Maison de l'étudiant (MDE) – Metz  
UFR Sciences humaines et sociales (SHS) – Metz  
UFR Sciences fondamentales et appliquées (SciFA)  
UFR Arts, lettres et langues (ALL) – Metz

## SARREGUEMINES, SAINT-AVOLD, FORBACH

IUT Moselle-Est

## NANCY

AIP-PRIMECA Lorraine  
Brabois ingénierie (ENSG, CPP, ENSAIA, ENSEM)  
BU Droit - sciences éco  
BU Sciences et techniques  
Campus Brabois-Santé (facultés de médecine, de pharmacie, d'odontologie et BU)  
Campus Lettres et Sciences Humaines (SHS Nancy, ALL Nancy, BU)  
Campus Manufacture (IDMC, IAE, BU Gestion)  
École nationale supérieure des industries chimiques (ENSIC)  
École nationale supérieure des mines de Nancy (ENSMN)

École nationale supérieure en génie des systèmes et de l'innovation (ENSGSI)  
École supérieure du professorat et de l'éducation (ESPE) de Lorraine  
Faculté de droit, sciences économiques et gestion  
Faculté des sciences du sport (UFR STAPS)  
Faculté des sciences et technologies  
IUT Nancy-Brabois  
IUT Nancy-Charlemagne  
Pôle entrepreneuriat étudiant de Lorraine (Peel)  
Polytech Nancy  
UFR Langues pour spécialistes d'autres disciplines (LANSAD)

## SAINT-DIÉ-DES-VOSGES

IUT de Saint-Dié-des-Vosges

## ÉPINAL

École nationale supérieure des technologies et industries du bois (ENSTIB)  
IUT Epinal - Hubert Curien

# Merci de votre attention

**Brigitte Nominé**

Vice-présidente en charge de la stratégie numérique  
Université de Lorraine

**Alexandre Péry**

Adjoint au Directeur du Patrimoine Immobilier  
Université de Lorraine

